

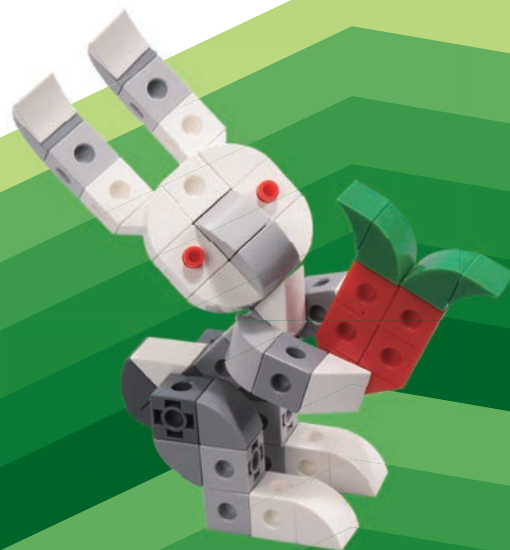


# W ŚWIECIE ZWIERZĄT

194 części  
10 łamigłówek  
40 modeli i 2 tematy

3+

#7126



Instrukcja  
składania



## Zalety zestawu klocków

### Części

- lekkie i mocne
- jaskrawe i kolorowe
- łatwo i mocno się łączą

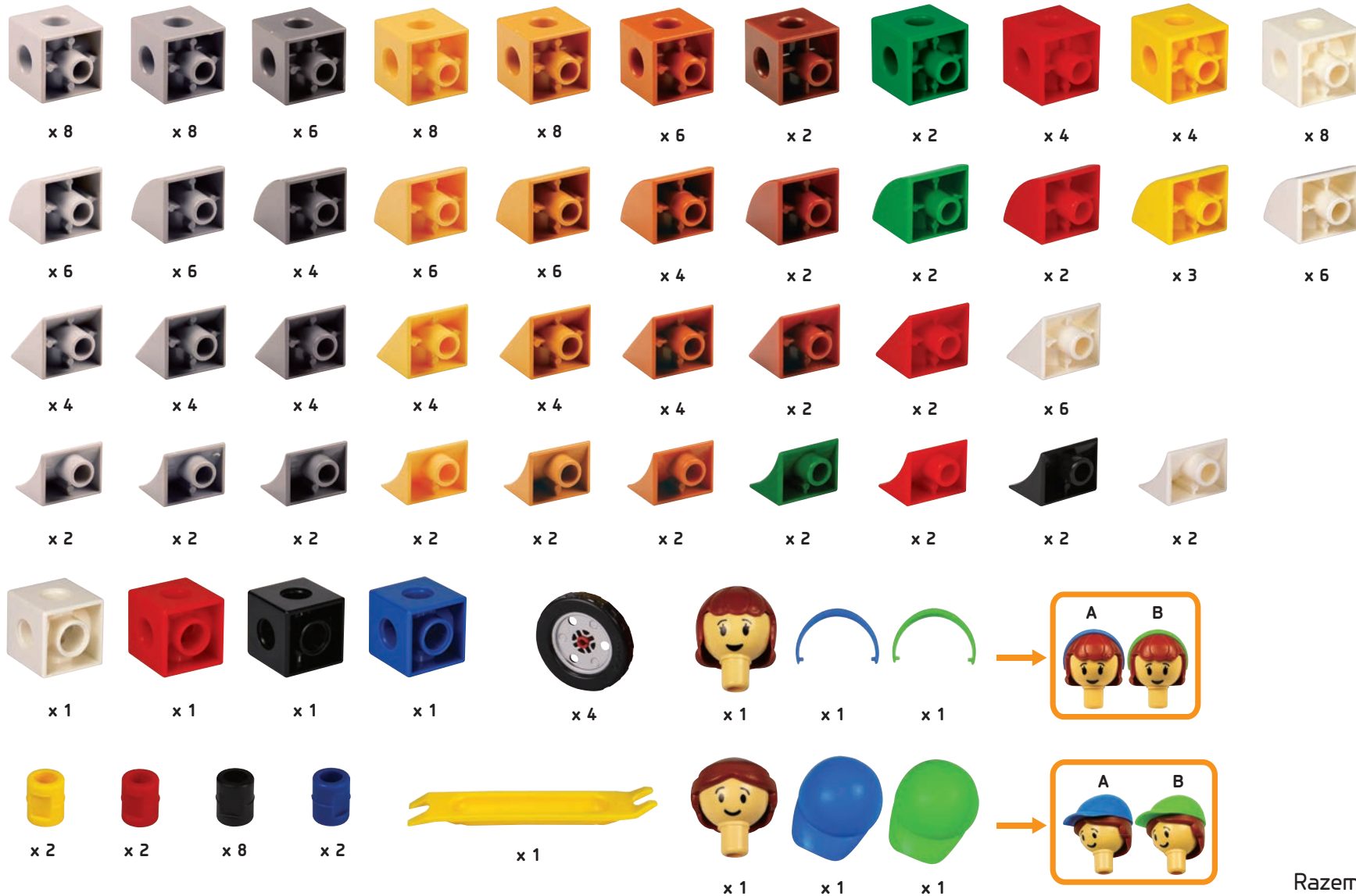
### Rozwój dziecka

- koordynacja ruchów
- logika działań
- fantazja

### Wraz z zestawem #7127

- proponowane są schematy składania dla sześciu dużych modeli

# Lista części



Razem: 194

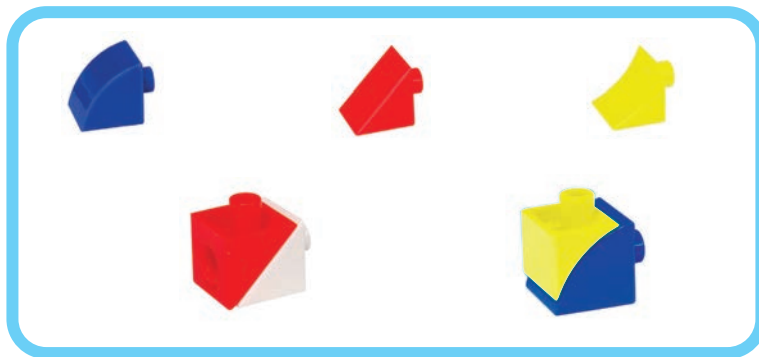
## 1. Klocki



Z klocków można budować figury przestrzenne, modele zwierząt i maszyn. Każdy klocek ma wymiar 2 x 2 cm, jeden występ-kołek i pięć otworów do łączenia. Gama kolorystyczna klocków jest bardzo szeroka, kolory są nasycone. Ilość kombinacji łączenia klocków ze sobą oraz z innymi elementami jest ogromna – są to praktycznie miliony wariantów. Dlatego właśnie proces budowy rozwija potencjał twórczy dzieci i ich fantazję!

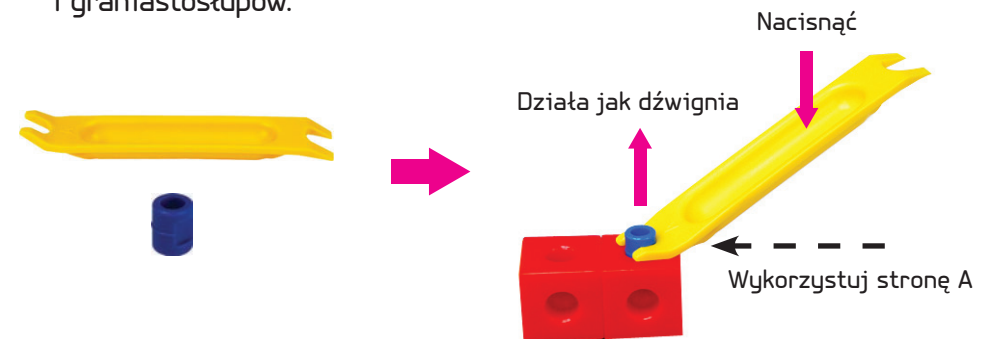
## 2. Graniastosłupy

Do budowy modeli są również inne elementy – różnobarwne graniastosłupy: wypukłe, płaskie i wklęsłe. One doskonale łączą się tak z klockami, jak i ze sobą. Graniastosłupy zwiększają możliwości budowy różnych modeli.



## 3. Klucz montażowy

Klucz umożliwia łatwe i szybkie wyjmowanie kołków z otworów klocków i graniastosłupów.



## 4. Elementy dodatkowe

Cztery zabawne figurki lalek spowodują, że gra będzie ciekawsza i żywsza. Do aut, oczywiście, potrzebne są koła – jest ich w zestawie 8 szt., oraz kółka zębate – jest ich w zestawie 3 szt. Figurki i koła są łatwo mocowane w otworach klocków i graniastosłupów.



### 5. Rozwój dziecka

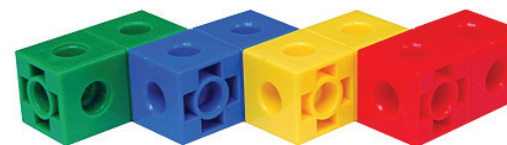
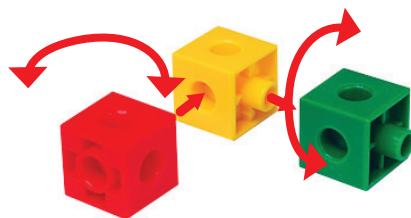
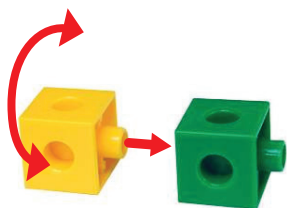
Zdolność percepcji i przetwarzania informacji zewnętrznych (naukowo kognytywność) – jest to jedna z ważniejszych umiejętności dla osoby współczesnej. Zestaw klocków «Świat maszyn» rozwija wyobraźnię przestrzenną, logikę działań i koordynację ruchów, proponując do budowania i gry 10 łami-główek i 32 modele. W celu zrozumienia procesu budowania proponowane są schematy, w których przedstawiono kolejne kroki łączenia części, co z kolei rozwija uwagę i cierpliwość dziecka.

### 6. Sposoby łączenia części

Każdy klocek i graniastosłup posiadają występ-kotek i otwory do łączenia. Połączenie będzie niezawodne, mocne. A przy tym części konstrukcji można obracać względem siebie.

**Jak łączyć?** Jeśli lubisz trudności, możesz w celu łączenia wcisnąć kotek jednej części w otwór innej, a w celu rozbiórki – wyjąć, wyciągnąć kotek z otworu. Osiągniesz wynik, lecz z wielkim wysiłkiem.

**Uwaga!** Jest prosty sposób szybkiego i łatwego łączenia klocków i graniastosłupów – trzeba jedynie przekręcić występ jednej części w otworze innej, czyli – jak gdyby wkręcić kotek. Do rozbiórki (rozłączenia części) stosowana jest ta sama zasada – trzeba jak gdyby wykręcić kotek z otworu.

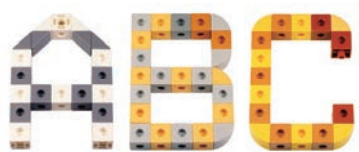


### 7. Twój zabawkowy świat

Budując modele wg naszych schematów, uzyskacie doświadczenie w budowaniu i odkryjecie w sobie niezwykle siły twórcze. Możesz tworzyć własne niepowtarzalne modele – zwierząt i ptaków, raket i samochodów, górek i domków, twierdz i zamków. Zbuduj wraz z dzieckiem wasz zabawkowy świat!







Litery. Strona 4.



Cyfry. Strona 5.



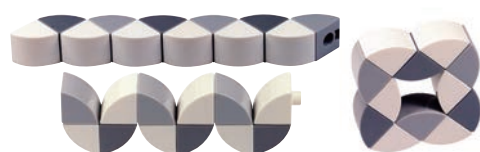
Łamigłówka – 1. Kostka. Strona 6.



Łamigłówka -2. Pies. Strona 7.



Łamigłówka – 3. Wąż. Strona 8.



Łamigłówka -4. Figurki. Strona 9.



Łamigłówka – 5. Błoczki. Strona 10.



Łamigłówka -6. Sześcian. Strona 11.

Łamigłówka – 7. Wieża. Strona 12.



Łamigłówka -8. Błoczki - A. Strona 13.



Łamigłówka – 9. Błoczki - B. Strona 14.



Łamigłówka -10. Błoczki - C. Strona 15.

Ćwiczenie. Budowa błoćkóć z graniastóćłupami. Strona 16.



Model 1. Kanu. Strona 17.



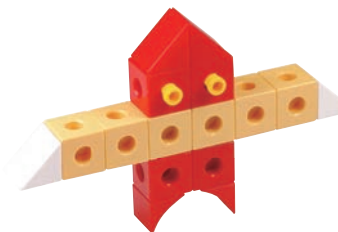
Model 2. Pisklę. Strona 17.



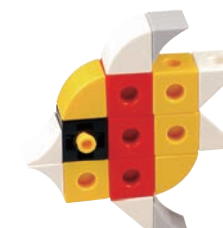
Model 3. Jednorożec. Strona 17.



Model 4. Potwór z bajki. Strona 17.



Model 5. Kosmita. Strona 18.



Model 6. Rybka koralowa. Strona 18.



Model 7. Ryba-kula.  
Strona 18.



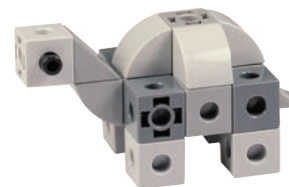
Model 8. Wieloryb.  
Strona 18.



Model 9. Delfin.  
Strona 19.



Model 10. Żółwik.  
Strona 19.



Model 11. Żółw morski.  
Strona 19.



Model 12. Kurczaczek.  
Strona 19.



Model 13. Pingwin.  
Strona 20.



Model 14. Mors.  
Strona 20.



Model 15. Tukan.  
Strona 20.



Model 16. Słoń.  
Strona 20.



Model 17. Struś.  
Strona 21.



Model 18. Żyrafa.  
Strona 22.



Model 19. Nosorożec.  
Strona 22.



Model 20. Wielbłąd.  
Strona 23.



Model 21. Wąż.  
Strona 23.



Model 22. Jamnik.  
Strona 23.



Model 23. Kot.  
Strona 24.



Model 24. Krowa.  
Strona 24.



Model 25. Bawół.  
Strona 25.



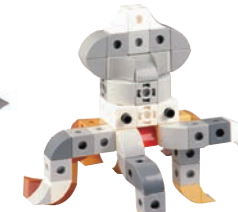
Model 26. Świnia.  
Strona 25.



Model 27. Samochód.  
Strona 26.



Model 28. Rekin.  
Strona 27.



Model 29. Kalmar.  
Strona 28.



Model 30. Żaba.  
Strona 29.



Model 31. Małpa.  
Strona 30.



Model 32. Królik.  
Strona 31.



Model 33. Słoń.  
Strona 32.



Model 34. Baran.  
Strona 33.



Model 35. Orzeł.  
Strona 34.



Model 36. Papuga.  
Strona 35.



Model 37. Nietoperz.  
Strona 36.



Model 38. Szczeniak.  
Strona 37.

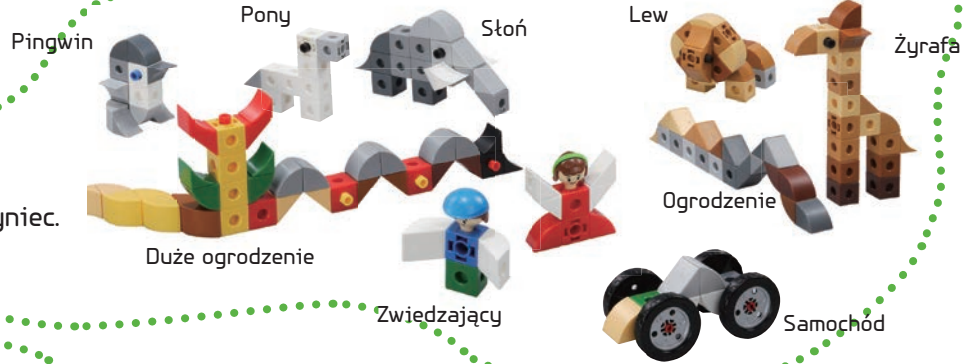


Model 39. Kobra.  
Strona 38.



Model 40. Pies.  
Strona 39.

Temat – 1. Zwierzyńiec.  
Strona 40.



Pingwin Pony Słoń Lew Żyrafa  
Duże ogrodzenie Zwiedzający Samochód  
Ogrodzenie



Temat – 2. ZOO.  
Strona 44.

Kasa Jeep Łoś Krowa  
Kołb Klomb Zwiedzający Ogrodzenie  
Świnia Koń



#7126 + #7127. Samochód wyścigowy.  
Strona 47.



#7126 + #7127. Samolot.  
Strona 51.



#7126 + #7127. Jeep.  
Strona 54.



#7126 + #7127. Panda.  
Strona 57.



#7126 + #7127. Lalka.  
Strona 59.



#7126 + #7127.  
Transformer robot.  
Strona 59.

# W ŚWIECIE ZWIERZĄT



GENIUS TOY TAIWAN CO., LTD.  
<http://www.gigo.com.tw>



[www.iqcamp.net](http://www.iqcamp.net)



## Uwaga rodzice

Klocki nie są przeznaczone dla dzieci do lat 2.  
W zestawie są drobne części – małe dziecko może je połknąć.  
Przechowujcie klocki w miejscu niedostępnym dla małych dzieci.